

吉川病院グループ
サービス付き高齢者向け住宅

フェリーチェけやき通り

見学会開催!

フェリーチェけやき通りでは、生活支援サービスを提供し、
お一人暮らしの方はもちろん、ご夫婦で生活される方にも
最適な生活空間をご提供いたします。

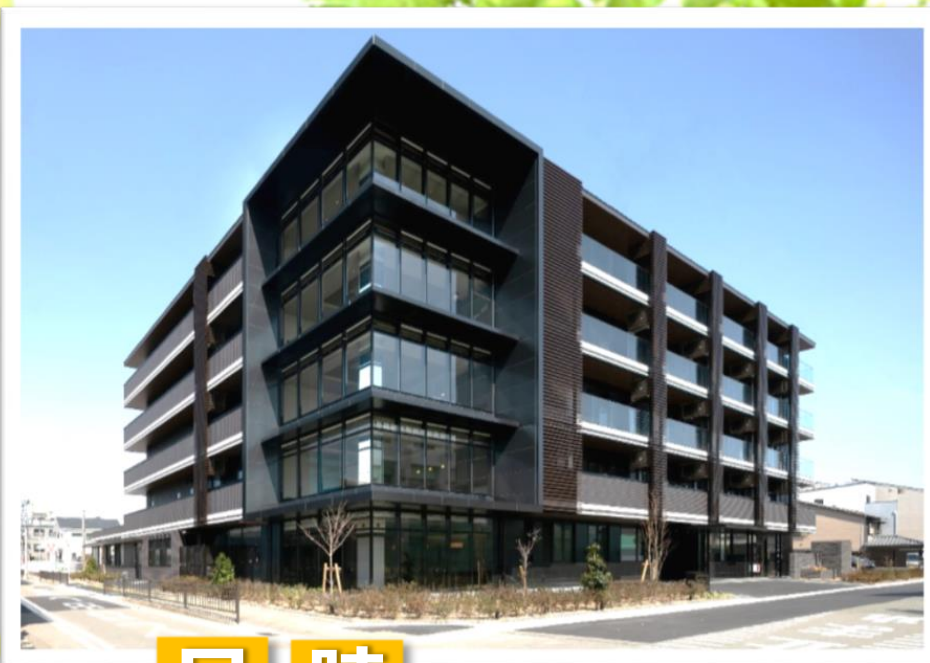
高齢になり、家事が負担に感じられる方や、お一人
暮らしに不安のある方も、安心して生活して頂けます。

お気軽にご見学にお越しください。



南海高野線「堺東」駅より徒歩約10分
JR阪和線「堺市」駅より徒歩約10分

今なら、ご見学者様に
「熱中症対策グッズ」
プレゼント中!



けやき香る
新たな住宅で
安心の暮らしを

日時

令和元年 6/14 (金)・15 (土) 10時~16時

会場：フェリーチェ けやき通り 【三国ヶ丘小学校北】

住所：堺市堺区北三国ヶ丘町5丁2番1号

株式会社 アンダンテ サービス付き高齢者向け住宅 フェリーチェ けやき通り

TEL 072-232-1115 FAX 072-232-1165

URL <https://felice-keyaki.com/> e-mail info@felice-keyaki.com